

Wellness *Sense of*

Le Magazine de l'Innovation Spa & Wellness à 360°

www.senseofwellness-mag.com

#17 Hiver Winter 2021 | 15€ 

Dossier

La thalasso a le vent en poupe
Des experts parlent de
la thalasso de demain

Business

Wellness
Les derniers chiffres du secteur
Hôtellerie
Où en sont
les investissements en Europe ?



Destination

Didier Rivière
réinvente les codes
de l'hôtellerie

Tendances

La Clean Beauty
galvanise le marché
de la beauté

Design

Spas de Montagne
Zoom sur
les nouveaux spots

Concept

Light Human Hotels
met le monde de
l'hôtellerie en ébullition



Wellness DESIGN Lab

Centre d'Innovation

Phytomer


Quand Design & Recherche se rencontrent

C'est au cœur d'un site qui célèbre la nature et le bien-être que le Centre d'Innovation et de Production Phytomer a installé son espace de savoir et de savoir-faire, où Recherche & Design se répondent harmonieusement grâce à la **rénovation orchestrée par l'architecte d'intérieur Dominique Tosiani**. Visite guidée...

Un engagement à innover

Installé dans la baie du Mont-Saint-Michel depuis le début des années 1980, le Centre d'Innovation et de Production Phytomer n'a cessé d'ouvrir son champ d'expérimentation. Il partage son site entre laboratoires de recherche, espaces de cultures d'algues et zones de production. L'équipe de chercheurs Phytomer a fait de la mer leur territoire. Ils en explorent les fonds à la recherche de molécules actives qui serviront aux solutions beauté de demain... Un engagement à innover qui se manifeste dans le respect de l'environnement et de la nature qui entourent littéralement le site de production Phytomer. L'accueil occupe toujours le corps de ferme originel où le créateur de la marque, Jean Gédouin, avait installé ses premiers laboratoires. Le bâtiment en granit, typique de la baie, rappelle l'ancrage familial de l'entreprise et sa passion pour la Bretagne.

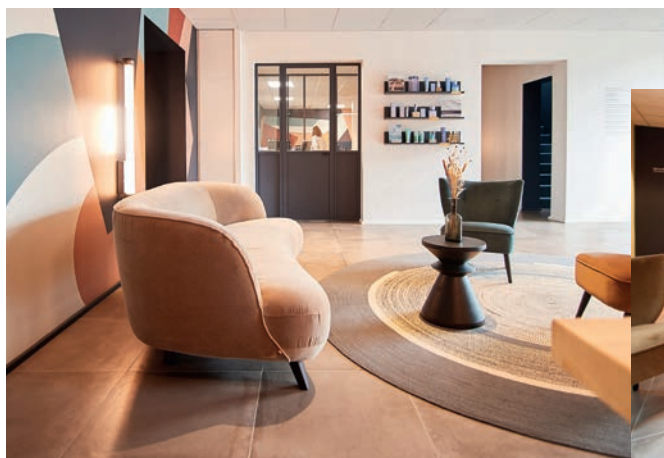
« Dans cet accueil, nous avons voulu la rencontre de matériaux simples en harmonie avec le bâtiment historique. La fresque, elle, fait appel à notre imaginaire. Sa couleur est une interprétation abstraite de ce mystérieux travail de recherche scientifique. En résumé, cet espace est un sas de décompression avant la découverte du fabuleux parcours de création des produits Phytomer », souligne l'architecte d'intérieur Dominique Tosiani.

Prolongeant l'esprit des Spas et des produits, le lieu invite à une expression du bien-être grâce à une lumière douce, des jeux de transparence et un habillage en bois chaleureux. Dans le prolongement se trouve le nouveau laboratoire de culture cellulaire, où les experts en biologie cutanée analysent et mesurent les résultats des actifs marins sur la peau. La visite se poursuit par la salle de cultures, une méthode écoresponsable qui permet d'utiliser les bienfaits des algues sans les extraire de leur milieu naturel. Celles-ci se développent dans de grandes cuves remplies d'eau de mer. Un procédé durable, intelligent et raisonné en accord avec les convictions environnementales de Phytomer.  I.C.



L'architecte d'intérieur Dominique Tosiani.

« *L'accueil chaleureux et intimiste est le point de départ de la visite* »



Pour l'accueil et la salle d'attente, place à la rencontre de matériaux simples en harmonie avec le bâtiment historique.



The Phytomer Innovation and Production Centre is located in the heart of a beautiful site that celebrates nature and wellbeing. After renovation orchestrated by interior designer Dominique Tosiani, this space dedicated to expertise and know-how now equally embraces both Research & Design. Guided tour...

Phytomer Innovation Centre *Where Design & Research meet*

The Phytomer Innovation and Production Centre, established in Mont-Saint-Michel Bay since the beginning of the 1980s, has always endeavoured to expand its field of experimentation. Its commitment to innovation goes hand in hand with a commitment to sustainability and respect for the nature that literally surrounds Phytomer's production site. The reception area is still in the original farmhouse where the brand's founder, Jean Gédouin, had set up his very first laboratory. The granite building, a fine example of the region's typical architecture, echoes the company's family roots and its passion for Brittany. Amplifying the essence of Spas and skincare products, the premises convey wellbeing with its inspiring atmosphere, soft lighting, interplaying transparent patterns and warm wood panelling. Further inside is the new cell culture laboratory where experts in cutaneous biology analyse and measure the effects of marine active ingredients on the skin. The tour continues with the algal culture rooms where an eco-responsible method enables the benefits of algae to be used without extracting them from their natural environment. A sustainable, intelligent and reasonable process that perfectly matches Phytomer's environmental values.



PHYTOMER
senseofwellness-mag.com
/SoW-Directory



PHYTOMER

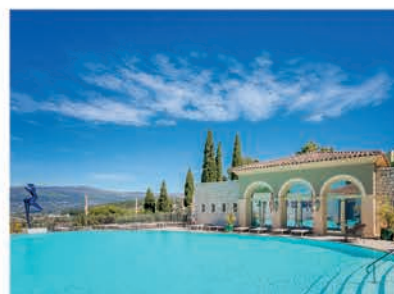
Phytomer est partenaire des plus beaux spas en France et dans le monde



*L'Incomparable Hôtel & Spa 5**
Aix-les-Bains



*Le Sainte-Barbe Boutique Hôtel 4**
Le Conquet



*La Mas Candille Hôtel & Spa 5**
Mougins

(re)venir à l'essentiel

Fait de mer,

Phytomer cultive ses bienfaits ressourçants pour tous

Fait de nature,

Phytomer croit aux ingrédients bio et naturels made in Bretagne

Fait de confiance,

Phytomer accompagne les meilleurs spas, dans le monde entier

Fait de qualité,

Phytomer offre à la peau un maximum de beauté et de bien-être

Fait d'engagements,

Phytomer protège et défend l'écosystème marin

Fait d'une conviction,

celle que le nouveau luxe, c'est le naturel.

PHYTOMER,

PARTENAIRE DES PLUS BEAUX SPAS